

# AVORITECH, TIRER LE MARCHÉ VERS LE HAUT

Hettich, le grand équipementier allemand de solutions ergonomiques pour meubles et Poggenpohl, marque emblématique de la cuisine haut de gamme, s'associent et lancent ce système de tiroir révolutionnaire.

**A**voritech est le tout nouveau système de tiroirs de Poggenpohl doté d'un profil de côté du tiroir étroit de 8 mm. Ce nouveau produit avant-gardiste, fruit de la coopération fructueuse avec **Hettich** remplace le système de tiroirs jusque-là proposé par Poggenpohl. Le fabricant de cuisines souhaite en effet renforcer sa position sur le marché en proposant un design élancé de qualité supérieure et issu d'un travail artisanal extrêmement minutieux.

Plus ancienne marque allemande de cuisines, **Poggenpohl** établit déjà depuis des décennies des normes dans les segments du haut de gamme et du luxe. En 2007 déjà, le fabricant avait élaboré un profil de côté de tiroir de 8 mm et l'avait lancé en exclusivité sur le marché.

« Notre nouveau système de tiroirs AvoriTech est bien plus qu'une simple amélioration du produit » se réjouit Ralf Marohn, gérant de l'entreprise. « En étroite coopération avec Hettich, nous l'avons complètement révisé, tant au niveau de l'esthétique qu'en termes fonctionnels. Cela nous permet de faire passer le profil de côté de tiroir à un niveau plus élevé du point de vue technique. Avec AvoriTech, nous restons fidèles à notre design et renforçons notre position de leader dans le monde, dans le design des cuisines de qualité supérieure et de luxe. »



A gauche Uwe Kreidel, gérant de la société Hettich et à droite, Ralf Marohn, gérant de la société Poggenpohl.

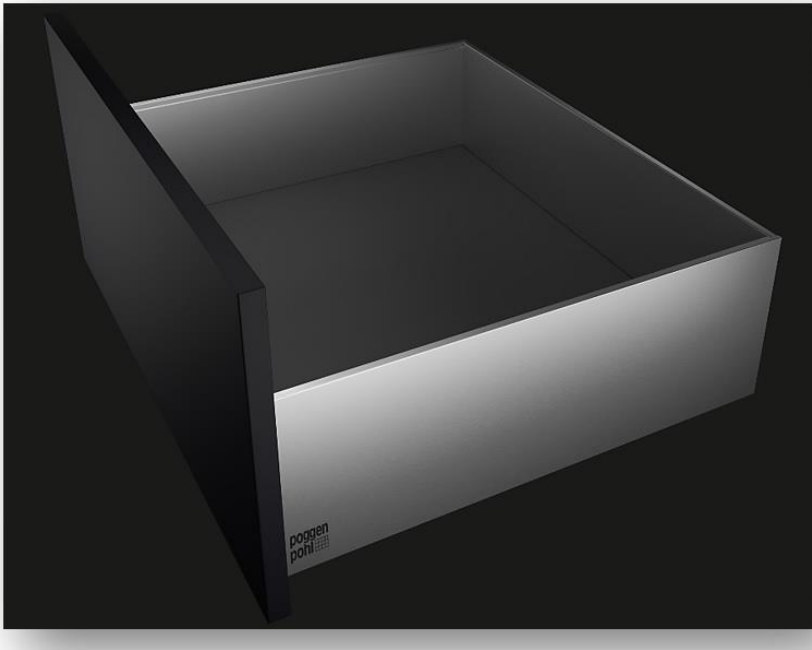
### **Un look épuré, minimaliste et sans compromis**

Le nouveau système AvoriTech est un pilier du minimalisme : le tiroir se caractérise directement par ses contours élégants et son aspect épuré. L'aluminium fin avec une finition mate de la surface, un matériau de seulement 8 mm d'épaisseur et chaque bord à exactement 90° caractérisent le profil de côté de tiroir et la paroi arrière sous leur meilleure forme et de manière continue. La réalisation ultraprécise finalise l'aspect unique en son genre du système de tiroirs AvoriTech.

### **Une fonctionnalité et une stabilité maximales**

Le tiroir AvoriTech incarne la qualité du travail artisanal jusque dans le moindre détail fonctionnel : les éléments de réglage sont invisibles derrière les caches discrets. Dans un matériau et une teinte parfaitement assortis aux profils de côté du tiroir et aux parois arrière, ces caches, montés presque à fleur, sont presque invisibles sur le tiroir. Ils sont faciles à retirer et à remettre pour le montage. C'est ainsi que le mécanisme de réglage est facilement accessible, même lorsque le tiroir est installé

et les réglages latéraux et en hauteur des façades sont rapides et précis. Le réglage de l'inclinaison situé derrière la paroi arrière est aussi facilement accessible. Deux adaptateurs de façade, situés l'un au-dessus de l'autre, garantissent une stabilité exceptionnelle de la façade du système de tiroirs AvoriTech.



### **Un principe de coulissage révolutionnaire et extrêmement solide**

La synchronisation sous forme de câble en acier garantit un confort de mouvement exceptionnel des coulisses du système de tiroirs AvoriTech. Ce système sûr offre également une stabilité maximale à long terme et des valeurs d'affaissement minimales. Et ceci, même si les tiroirs sont lourdement chargés. Cela garantit un alignement parfait des jeux et un design aux lignes épurées. C'est pourquoi AvoriTech est le premier choix en matière de design sans poignées dans le secteur des cuisines du haut de gamme à façades grand format.

Il existe encore une autre caractéristique qui augmente la longue durée de vie des tiroirs de Poggenpohl : avec AvoriTech, aucun fraisage du fond du tiroir n'est nécessaire. Sans panneaux de particules ouverts, le risque de gonflement est minimisé si bien que l'ensemble du système est nettement mieux protégé de l'humidité.

