

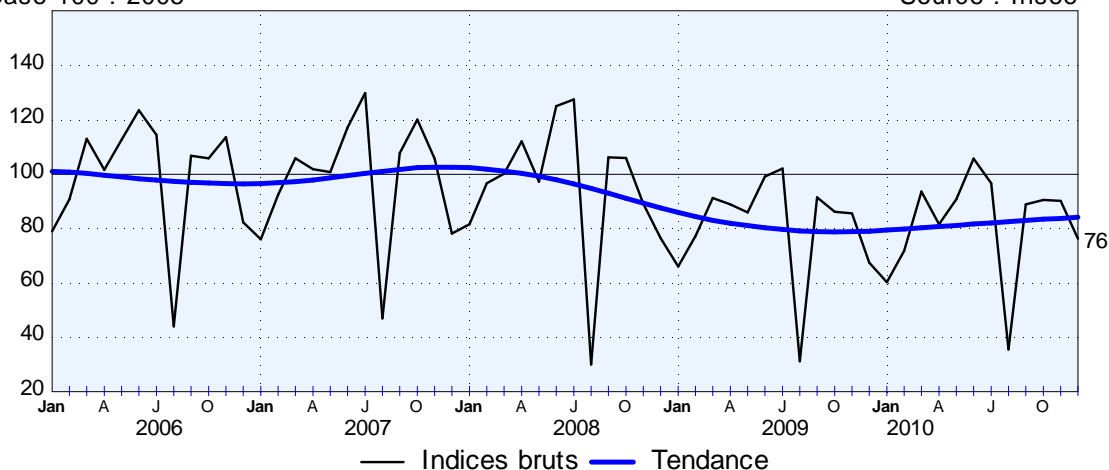
Meubles de cuisine par éléments NAF 3102Z (partie)

Facturations de meubles de cuisine par éléments

+ 13,1 % par rapport à décembre 2009

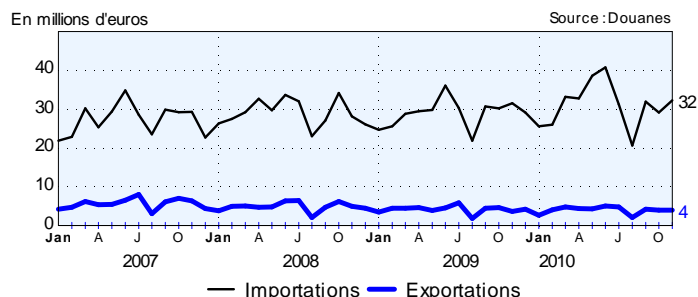
Base 100 : 2005

Source : Insee

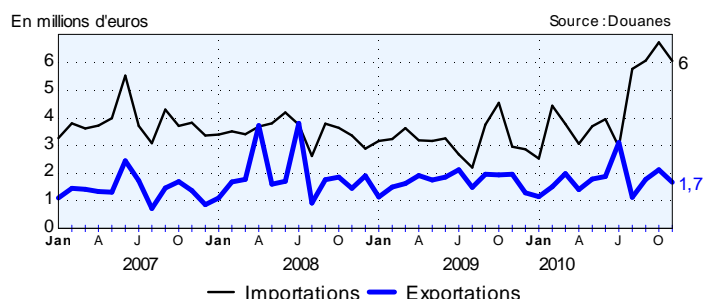


Données complémentaires

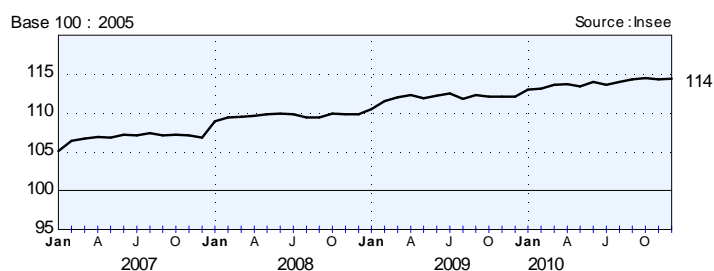
Commerce extérieur "Meubles de cuisine par éléments"



Commerce extérieur "Autres meubles de cuisine"



Indice de prix de la production "Meubles de cuisine"



Les chiffres du mois

Facturations
"Meubles de cuisine par éléments"

Décembre 2010

52 860 k€

Evolution

sur 1 mois

▼ - 15,4 %

sur un an

▲ 13,1 %

Base : 2005

Source : Insee

IPP* "Meubles de cuisine"

Décembre 2010

114,4

Evolution

sur 1 mois

➡ 0,1 %

sur un an

▲ 2,1 %

Base : 2005

Source : Insee

IPP* "Panneaux de particules"

Décembre 2010

116,1

Evolution

sur 1 mois

▼ - 0,2 %

sur un an

▲ 12,4 %

Base : 2005

Source : Insee

* Indice de prix à la production