

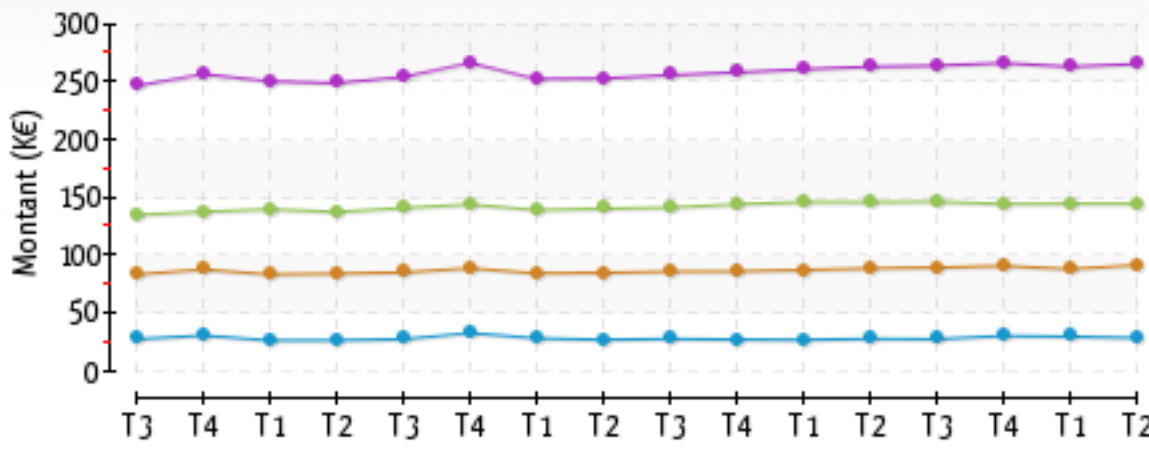
Baromètre ForumConstruire.com - QuelConstructeur.com - Q2 2014

Des tendances qui se confirment

Tous les indicateurs observés les trimestres derniers se confirment en ce milieu d'année : la baisse du bois, l'ultra domination des CMI, la hausse des budgets et du coût de la construction, la baisse des m² habitables... Décryptage avec notre infographie !



BUDGET Toujours plus cher



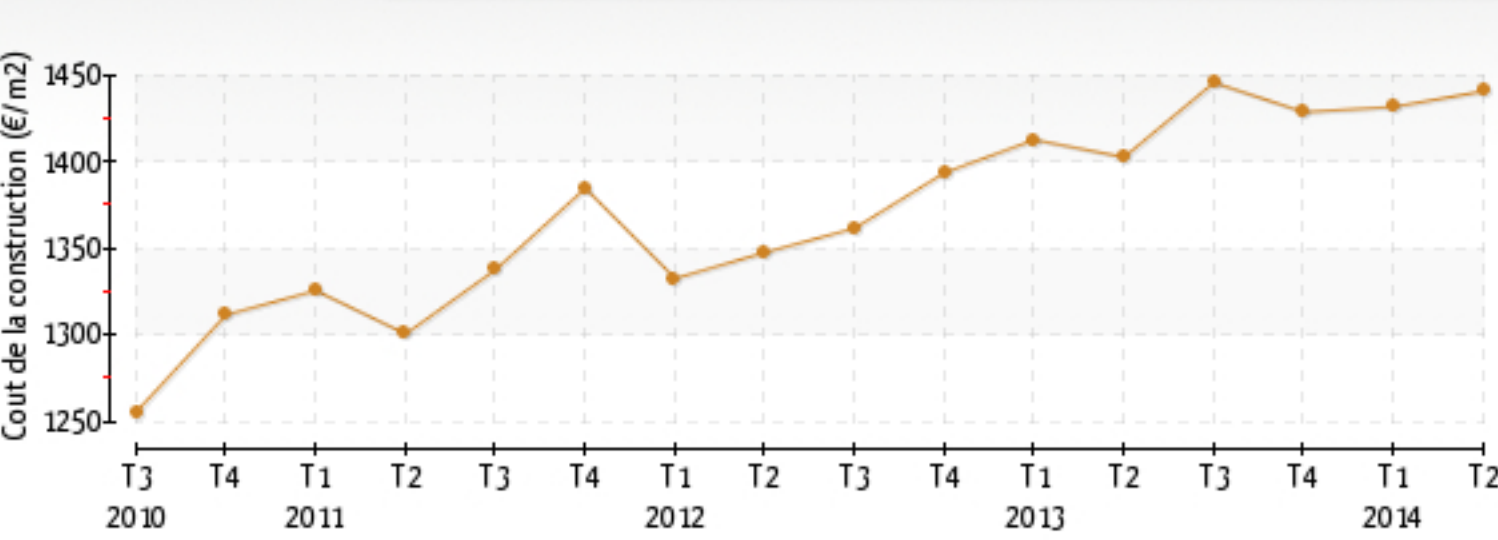
● Terrain
● Construction
● Finitions
● TOTAL



Ce trimestre, le budget alloué au terrain progresse encore (91 960€). Depuis la création du baromètre en 2009, le prix moyen des terrains a progressé de 16 850€, soit +22% en 5 ans.

Le budget destiné à la construction stagne depuis 1 an et demi (145 090€), tout comme celui des finitions, qui reste stable depuis la création du baromètre. Au total, le budget moyen d'une construction est aujourd'hui de 265 940€.

COÛT CONSTRUCTION Progression constante



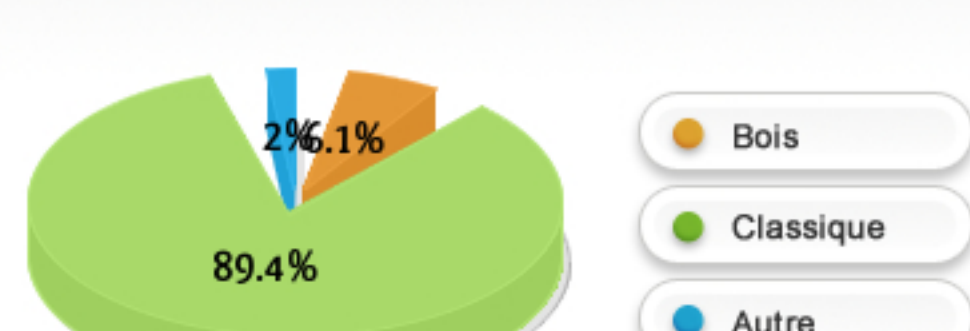
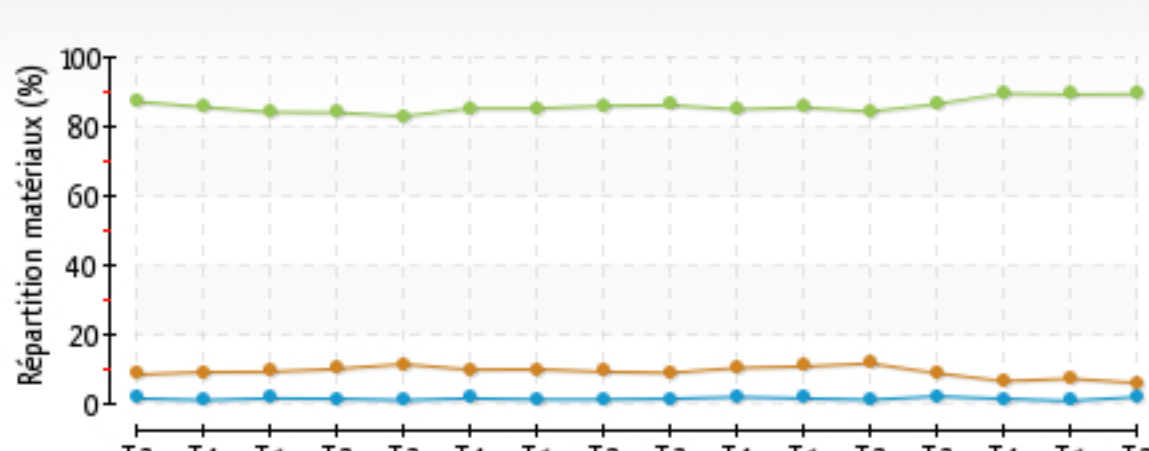
Coût construction :

1441€/m²



On aurait pu croire que les surcoûts imposés par la RT2012 commenceraient à être jugulés et que le tarif des constructions allait rapidement stagner. Pour le moment, il n'en est rien, la courbe du coût au mètre carré progresse de façon quasi constante depuis plusieurs mois et le second trimestre 2014 ne déroge pas à la règle.

MATÉRIAUX Le bois poursuit sa chute



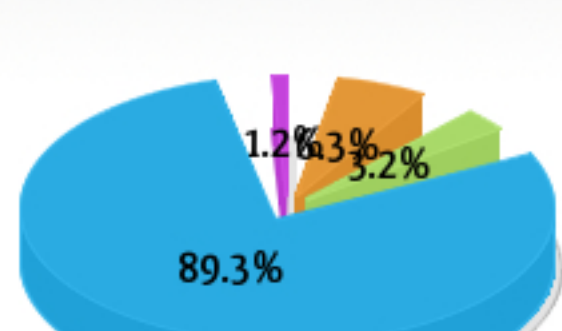
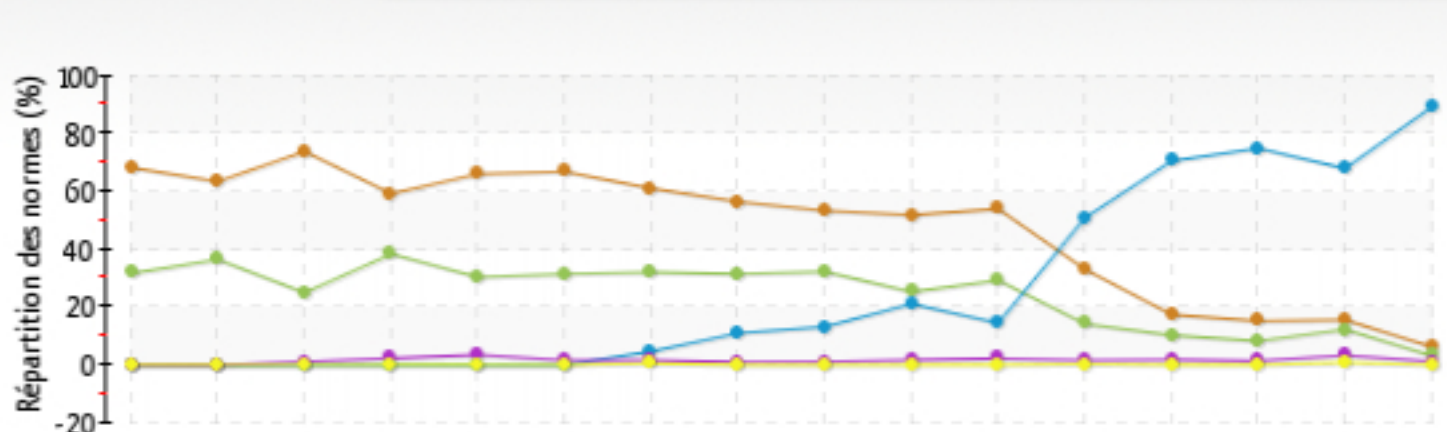
● Bois
● Classique
● Autre



Au second trimestre 2013, les maisons bois représentaient 11,7% des constructions. Depuis, la part de marché du bois s'épuise à chaque analyse. Aujourd'hui, avec seulement 6,1% des chantiers, le bois est à son plus bas niveau depuis la création de notre baromètre.

La construction traditionnelle reste plus que jamais ultra majoritaire (9 maisons sur 10). Le parpaing reste le matériau construit le plus utilisé (50,1% des constructions traditionnelles) juste devant la brique (45,5%). Loin derrière, béton cellulaire (6,2%) et blocs coffrants (4,4%) restent des solutions marginales. Nota : une même construction peut utiliser plusieurs types de matériaux, d'où un total supérieur à 100%.

NORMES RT2012, ni plus, ni moins

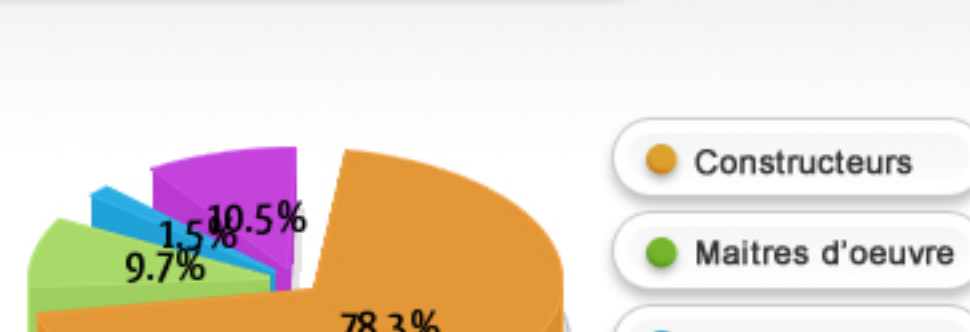
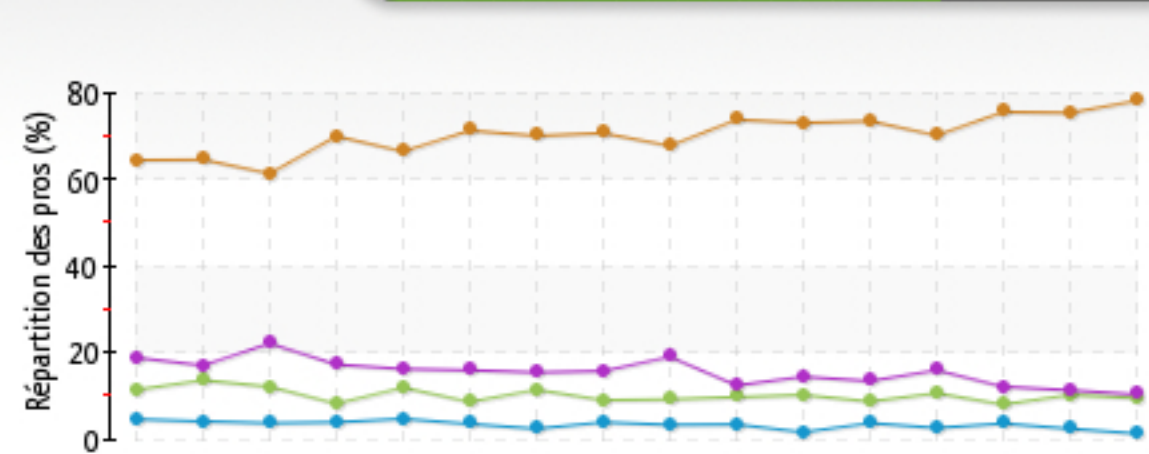


● RT 2005
● RT 2012
● Maison positive
● RT 2005 - BBC
● Maison passive



Si la RT2012 prend naturellement la place qui lui est due au sein de notre baromètre, notons que peu de clients s'aventurent au delà. Maisons passives et positives sont anecdotiques, pas mieux qu'en 2011.

PROFESSIONNELS Les architectes flanchent



● Constructeurs
● Maîtres d'œuvre
● Architectes
● Autres



Encore un record dans notre baromètre de ce trimestre : la part des projets de construction menés par des architectes. Jamais ce chiffre (1,5% seulement) n'avait été aussi bas (il était à 5% en 2010).

Les maîtres d'œuvre restent dynamiques avec près de 10% des constructions.

Les CMI progressent encore et toujours, avec plus de 3 maisons sur 4. La part des auto-constructeurs reste stable depuis 1 an avec 6,3% des constructions.

SATISFACTION CLIENT Légère baisse



Clients satisfaits :

87.2%



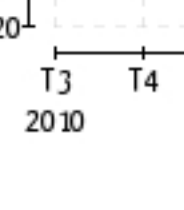
La satisfaction client baisse légèrement ce trimestre, sans pour autant chuter lourdement. Les retours des premiers chantiers RT2012 mal maîtrisés ?

SURFACE HABITABLE Toujours plus petit



Surface habitable moyenne :

120.7m²



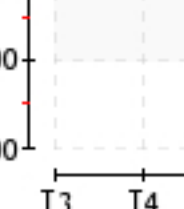
La courbe poursuit sa tendance. De 130m² en 2010, la surface habitable moyenne des constructions atteint 120,7m² ce trimestre, chiffre le plus bas depuis la création du baromètre.

SUPERFICIE TERRAIN Stagnation des superficies



Superficie moyenne terrains :

911m²



Ce trimestre est dans la logique des précédents : la superficie des terrains ne varie pas ou peu avec 911m² en moyenne (contre 927m² au T2/2012). Il ne suit donc pas les surfaces habitables qui régressent fortement chaque trimestre. Est-ce dû aux limitations imposées par les PLU ? Toujours est-il que, nous l'avons vu plus haut, si sa surface moyenne stagne, son prix, lui, explose.

D'où viennent ces chiffres ?

► Budget de construction :

Chaque visiteur de ForumConstruire.com peut indiquer, s'il le désire, à titre indicatif et anonyme, le budget de sa construction lors de son inscription. 856 personnes ont participé à cette étude au cours du 2e trimestre 2014.

► Autres indices :

Données recueillies lors de la création d'un projet de construction par un membre de ForumConstruire.com. Les chiffres de cette étude proviennent de 1 292 projets.

► En savoir plus sur ForumConstruire.com

ForumConstruire.com a été créé en 2004 par un particulier soucieux de venir en aide aux maîtres d'ouvrages perdus dans les démarches, les questions et les problèmes entourant souvent la construction de maisons individuelles. Le site connu rapidement un succès fulgurant, et se professionnalisa en 2008 afin de pouvoir offrir des outils et services de plus en plus performants.

Aujourd'hui, ForumConstruire.com accueille plus de 3 430 000 visiteurs par mois, et se positionne comme le leader des sites sur la construction de maison sur internet.

ForumConstruire.com en chiffres :

- 3 430 000 visiteurs par mois et 13 500 000 pages vues

(Chiffres octobre 2013)

- 220 000 membres

- 3 400 000 messages postés dans les forums

- 860 000 photos de maisons

- 16 000 récits de constructions